

しゃ かい ふく し ほう じん ひら ばり ふく し かい  
社会福祉法人 平針福祉会

しょう しゃにっちゅうかつどうしえん  
障がい者日中活動支援センター

# は あ と 平 針

せいかつかいごじぎょう  
(生活介護事業)



ゆうびんばんごう なごやしてんぱくくてんぱくちょうおおあざひらばりあざくろいし  
〒468-0021 名古屋市天白区天白町大字平針字黒石2878-354

でんわ  
TEL 052-804-8571

ふあつくす  
FAX 052-806-2885

<http://www.hirabari-f.or.jp>



## ■ 目的

障害者総合支援法のもと、障害支援区分3以上の認定を受けた18歳以上の知的障がい者を対象として、利用者個々の状況に応じて通所し、日々の生活習慣の確立や社会との関わりを視野に入れた様々な支援を行いながら、利用者の地域生活能力の可能性を引き出すことに努める。

## ■ 基本方針

- 利用者個々の状況に応じて通所し、日々の生活習慣の確立や社会との関わりを視野に入れた様々な支援を行いながら、利用者の地域生活能力の可能性を引き出すことに努める。
- 生産活動への参加頻度に応じた工賃の支払いも行う。さらに、利用者の病的・心理的障害や対人関係、環境適応についての調整、あるいは家族や地域社会との調整を図り、社会的自立が達成されるように努める。

## ■ 定員 40名

## ■ 職員構成

管理者	サービス管理責任者	事務員	支援員	看護師	嘱託医	合計
1	1	1	6(3)	(1)	(1)	14

※（ ）は非常勤

## ■ 日課

9:00	9:15	10:45	12:00	1:00	2:30	3:45	4:00
朝の会	活動①	活動②	昼食	活動③	活動④		帰りの会

## ■ 支援内容

利用者個々のニーズを受けて、以下の支援内容を基本にしながら個別支援計画書を作成し、一人一人の状況に合わせた支援サービスの提供を行う。

### ● 生活習慣に関する支援

利用者の心身の健康維持・増進を図り、本人の日常生活における身辺処理能力の維持向上や余暇活動の充実も含め、様々な生活習慣の確立をめざした支援を行う。

### ● 社会参加に関する支援

利用者個々が必要とするコミュニケーション支援を行いながら、事業所内外における様々な活動を通じて社会との接点を持ち、対人関係、環境適応に関する調整等により、社会的自立につながる支援を行う。

## かくしゅかつどう 各種活動

### おんがく ●音楽



### そうさく ●創作



### ウォーキング ●ウォーキング



### えんげい ●園芸



### けい ●軽スポーツ



### ●ドライブ



### ●クッキング



### ●その他

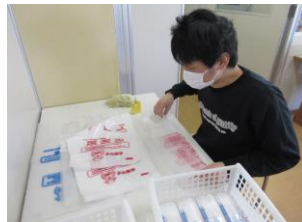
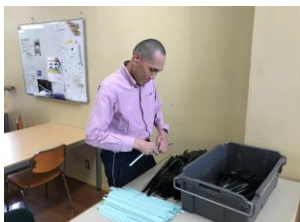
- ・フラワーアレンジメント教室
- ・パンフラワー教室
- ・体操教室

## せいさんかつどう ●生産活動

わり ぼし ふくろい さぎょう 割り箸の袋入れ作業・ガス器具組立作業



プラスチックの組み合わせ作業・名古屋市指定ゴミ袋の各種梱包（粗品セット作り）作業



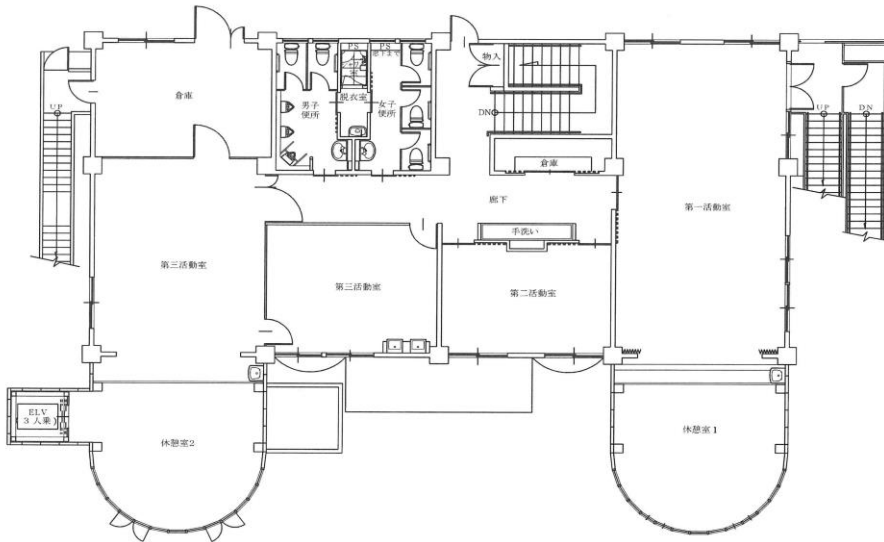
## かくしゅぎょうじ ●各種行事

4月	はなみ 花見
5月	フットベース交流会
6月	小グループ社会見学
7月	流しそうめん大会
8月	ほうじんまつ 法人 夏祭り
9月	

10月	ひがえ りょこう 白鷺りバス旅行
11月	テイキャンプ
12月	交流フェスティバル・クリスマスランチ会
1月	はつもうで 初詣・せいじんいわ 成人祝い
2月	うめみ 梅見
3月	

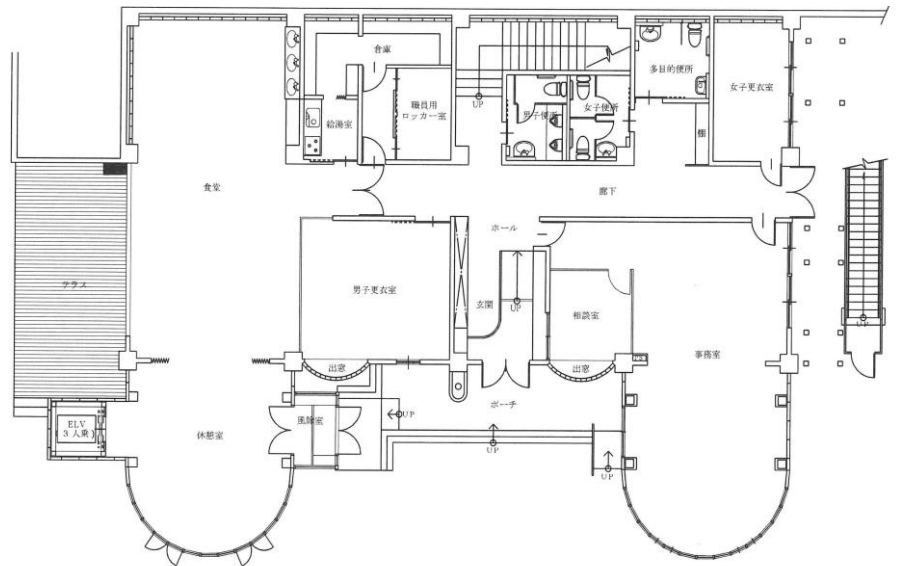


へいめんず  
● 平面図



1階

2階

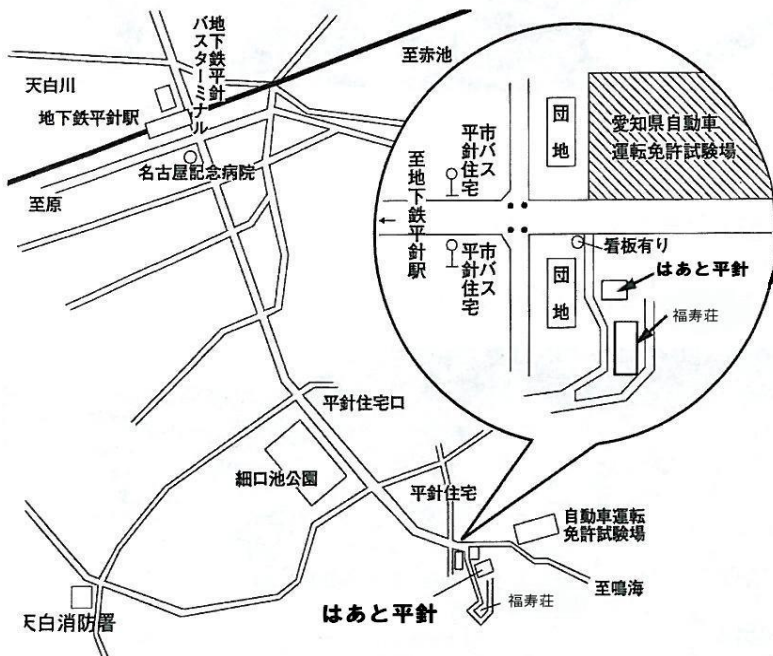


しきちめんせき 敷地面積 2005.04㎡

たてもの の めんせき 建物の延べ面積 631.31㎡

たてもの こうぞう 建物の構造 鉄筋コンクリート造+鉄骨造2階建

● あんないず 案内図



当事業所までの交通機関

(市バス)

- ① ちかてつひらばり 地下鉄平針
- ② あらたまばし 新瑞橋
- ③ みようけんちよう 妙見町
- ④ みどりしゃこ 緑車庫
- ⑤ しらつち 白土

ひらばりじゆうたく 平針住宅

※ ひらばりじゆうたくげしゃ 平針住宅下車 徒歩5分

2020年9月1日現在