

しゃかいふくしほうじん ひらばりふくしかい
社会福祉法人 平針福祉会

しょう しゃにっちゅうかつどうしえん
障がい者日中活動支援センター

わかすぎさぎょうしょ
若杉作業所



〒466-0025 なごやししょうわくしもがまえちょう
名古屋市昭和区下構町1-3

TEL: 052-680-7123 FAX: 052-680-7087

E-mail: info-wakasugi@hirabari-f.or.jp

<http://www.hirabari-f.or.jp>

■ **目 的**

しょうがいしゃそうごうしえんほうのものと、しょうがいしえんくぶん いじょう にんてい う さい
 障害者総合支援法のもと、障害支援区分3以上の認定を受けた18歳
 いじょう ちてきしょう しゅ かたがた おち たいしょうしゅ りようしゅ じんけん こせい
 以上の知的障がい者の方々を主な対象者として、利用者の人権と個性を
 ぞんちよう ここ しょう ていど てきせい おう しえん おこな ちいきしゅ
 尊重し、個々の障がいの程度や適性に応じた支援を行うことで、地域社
 かい しゃかいてきじりつ
 会における社会的自立をめざします。

■ **基本方針**

- ① りようしゅ ここ たい ひび せいかつしゅうかん かくりつ さまざま ばめん
 利用者個々に対し日々の生活習慣の確立をめざしつつ、様々な場面で
 しゃかい かか たも りようしゅ ちいきせいかつのもりよく つちか
 社会との関わりを保つことで、利用者の地域生活能力を培っていくこ
 とにつとめず。
 ② りようしゅ ここ しつぱい しんりめん たいじんかんけい かんきょうてきおうりよくなど かん じょうほう
 利用者個々の疾病や心理面、対人関係や環境適応力等に関する情報
 しえんしゃかん きょうゆう かぞく ちいきしゃかい れんらくちようせい はか しゃかい
 を支援者間で共有し、家族や地域社会との連絡調整を図りながら社会
 てきじりつ たっせい つと
 的自立が達成されるよう努めます。

■ **定 員**

40名

■ **職員構成**

かんりしゅ 管理者	じむいん 事務員	サービス管理責任者 (しゅさ) (主査)	せいかつ 生活 しえんいん 支援員	かんごし 看護師	しよくたくい 嘱託医	ごうけい 合計
1	1	1	6 (3)	(1)	(1)	10 (5)

* () はひじょうきん * かんりしゅ じむいん そうだんしえんじぎょうしよ けんむ
 * () は非常勤。 * 管理者・事務員は相談支援事業所わかすぎを兼務。

■ **日 課**

9:10	9:15	10:45	12:00	1:00	2:15	3:45	4:00
朝の会 あさ かい	活動① かつどう けい	活動② かつどう けい	昼食 ちゅうしょく	活動③ かつどう けい	活動④ かつどう けい	帰りの会 かえ かい	

■ **支 援**

りようしゅ ここ う い か しえんないよう きほん こべつしえんけいかく さくせい ひとり
 利用者個々のニーズを受けて、以下の支援内容を基本にしなが個人別支援計画を作成し、一人
 ひとり じょうきょう あ しえん ていきょう おこな
 一人の状況に合わせた支援サービスの提供を行います。

● **生活習慣に関する支援**

- りようしゅ しんしん けんこういじ そうしん はか ほんにん にちじょうせいかつ しんべんしよりのうりよく いじ こうじょう
 ・利用者の心身の健康維持・増進を図り、本人の日常生活における身辺処理能力の維持・向上
 など さまざま せいかつしゅうかん かくりつ しえん おこな
 等、様々な生活習慣の確立をめざした支援を行います。

● **社会参加に関する支援**

- ・ 日常の活動のみならず、季節に応じた余暇活動も随所に取り入れながら、利用者一人一人の生きがいをめざした支援を行います。また、日々の生産活動への参加頻度に応じた工賃の支払いもを行います。
- ・ その他様々な障がい福祉サービスの利用希望がある方については、地域の相談支援事業所等と連携しながら、利用者個々の社会的自立につながる支援を行います。

■ **支援内容**

● **各種活動**

余暇活動（ドライブ、音楽、創作、軽スポーツ、クッキング等）や、生産活動（作業）を行います。



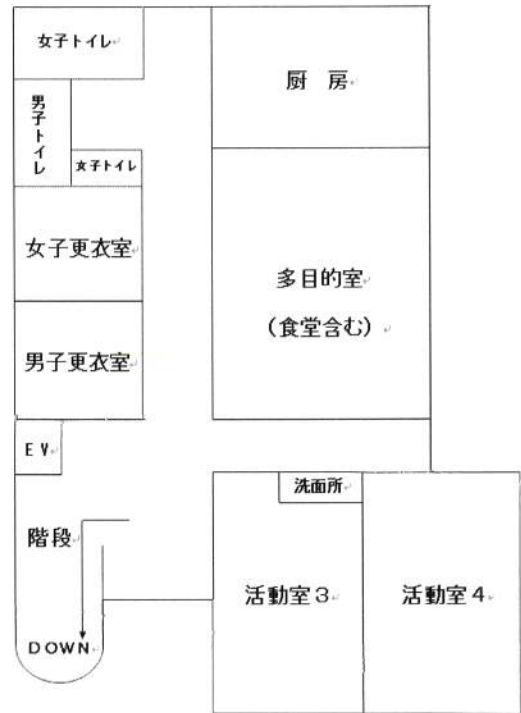
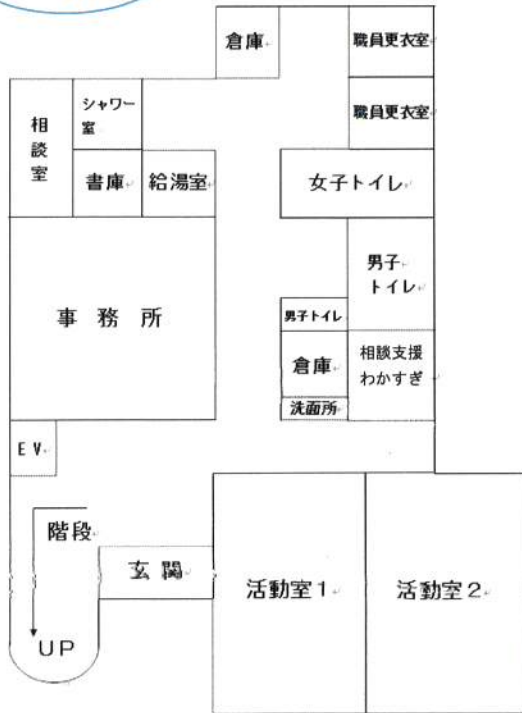
● **各種行事**

フットベース交流会、日帰りバス旅行、流しそうめん大会、若杉まつり
 クリスマスランチ会、新年会、誕生会等を行います。



平面図 (へいめんず)

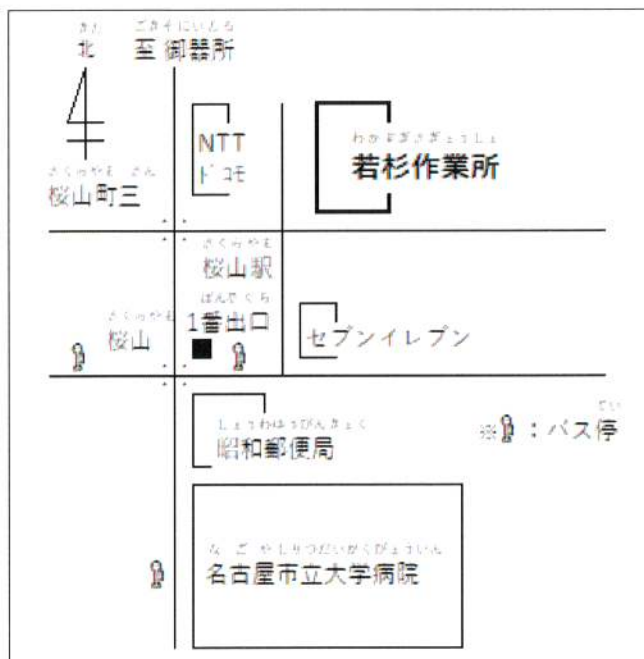
1 階



敷地面積 887.23 m²
 建物延べ面積 797.58 m²
 建物の構造 鉄筋コンクリート造 2階建

2 階

あんないず
案内図



当事業所までの交通機関

ちかてつ
□地下鉄

さくらどおりせん さくらやま えきげしや
桜通線「桜山」駅下車
ばんでぐち きた とほ ふん
1番出口より北へ徒歩5分

し
□市バス

てい さくらやま しりつ だいがく
バス停「桜山」・「市立大学
びょういん きた とほ ふん
病院」より北へ徒歩5~10分

2020年 4月 1日現在